

くらしの好みと満足度についてのアンケート

調査ご協力をお願い

現在の経済学は、人々の好みや満足度について一定の前提に基づいています。しかしその前提が本当に正しいかどうかについては、ほとんど検討されていないのが現状です。私たちは平成13年度から16年度にわたる文部科学省科学研究費で、現在の経済学が前提としている人々の好みと満足度についての見方が正しいのかどうかを明らかにするためにアンケート調査を実施しております。このアンケートは、大阪大学、立命館大学、早稲田大学の研究者が共同で実施するものです。

今回、全国2,000人の皆さま方を**無作為抽出法**という統計的手法で選ばせていただき、アンケート調査を実施することになりました。皆様の貴重なご意見は、今後の経済学の発展に大きなインパクトを持ち、経済政策の運営に貢献するものです。

本調査の結果は**研究の目的以外には使用いたしません**。また**皆さまのお名前が外に出ることは絶対にありません**。

つきましては、お忙しいところ誠に恐縮ではございますが、以上の趣旨をご理解のうえ、ご協力をいただきますようお願い申し上げます。

大阪大学 教授 筒井義郎

* 本調査の分析結果は、<http://www2.econ.osaka-u.ac.jp/~tsutsui/>よりインターネット上で公開される予定です。

- ご回答は、依頼された方**ご自身**でご記入願います。
- 調査を強制するものではありません。
- 皆さまのお名前が外に出ることは絶対にありません**。
- 答えたくない質問にはお答えをいただかなくてもかまいません。
- 後日、調査票を受け取りに参りますので、それまでにご記入をお願いいたします。**調査にご協力いただいた方には、お礼(図書券500円分)をそのときにお渡しします。**

(問い合わせ先)

社団法人 中央調査社

〒141-0031 東京都品川区西五反田7-1-1

HOME PAGE: <http://www.crs.or.jp> E-MAIL: office@crs.or.jp

電話 03-5487-2314 (勝手ながら、平日9:00~17:00にお願いいたします)

ご回答いただいた調査票は__月__日ごろ、調査員の_____がいただきにまいります。

支局番号	地点番号			対象番号		調査員名	点検者

(1) (2) (3) (4) (5) (6) (7)

第7459号

問1 あなたは、日頃の生活の中で、どの程度**充実感**を感じていますか。次の中から最も近いものを**1つ**選び、番号を○で囲んでください。(8)~(10)=101

- | | | | | | |
|-----------------|-----------------|------------------|-----------------|--------------|-----------|
| 1 | 2 | 3 | 4 | 5 | 6 |
| 十分充実感を
感じている | まあ充実感を
感じている | あまり充実感を
感じている | 全く充実感を
感じている | どちらも
いえない | わから
ない |

問2 あなたは子供や家族、親族に**遺産**を残したいと思いますか。次の中から最も近いものを**1つ**選び、番号を○で囲んでください。

- | | | |
|--------------------------|-------------------------|-------------------|
| 1 | 2 | 3 |
| できる限り多くの遺産を
残したいと強く思う | どちらかという
と、遺産を残したいと思う | 遺産を残したいとは思
わない |

問3 あなたは現在、**健康上の不安**がありますか。「全く不安を感じていない」を0、「強い不安を感じている」を10、「どちらもいえない」を5として、当てはまるものを**1つ**選び、その番号に○をつけてください。

い感全												感強
じく												じ強
て不												て不
い安												い安
なを												なを
0	1	2	3	4	5	6	7	8	9	10		10

問4 あなたは、電車の中で老人、身体障害者、妊婦などに**座席を譲りたい**と思っていますか。当てはまるものを**1つ**選び、その番号に○をつけてください。

- | | | |
|------------|---------------|-------------------------|
| 1 | 2 | 3 |
| 譲りたいと思っている | 譲ろうとは思
わない | 最初から座
らないことに
している |

問5 次の2つの仕事のうち、あなたにとって望ましいのはどちらですか。仕事の内容は同じです。当てはまるものを**1つ**選び、その番号に○をつけてください。

- | | |
|----------------------------------|---------------------------|
| 1 | 2 |
| 月収が半々の確率で 20万円か50万円 になる仕事 | 月収が 35万円に確定 している仕事 |

付問5-1 次の2つの仕事のうち、あなたにとって望ましいのはどちらですか。当てはまるものを**1つ**選び、その番号に○をつけてください。

- 1** 月収が半々の確率で**20万円か50万円**になる仕事
- 2** 月収が**36万円に確定**している仕事

付問5-2 次の2つの仕事のうち、あなたにとって望ましいのはどちらですか。当てはまるものを**1つ**選び、その番号に○をつけてください。

- 1** 月収が半々の確率で**20万円か50万円**になる仕事
- 2** 月収が**34万円に確定**している仕事

問 6(1) あなたが預金を 400 万円持っており、その全額を 2 年間で消費するとします。その他の収入はありません。利率が年率0%のとき、あなたは、1 年目と 2 年目のどちらでより多く消費しようと思いますか。当てはまるものを**1つ**選び、その番号に○をつけてください。(19)

- 1 1 年目と 2 年目に同じ額ずつ消費する
 - 2 1 年目に、より多く消費する
 - 3 2 年目に、より多く消費する
-

(2) 利率が年率1%の時はどうですか。当てはまるものを**1つ**選び、その番号に○をつけてください。(20)

- 1 1 年目と 2 年目に同じ額ずつ消費する
 - 2 1 年目に、より多く消費する
 - 3 2 年目に、より多く消費する
-

(3) 利率が年率2%の時はどうですか。当てはまるものを**1つ**選び、その番号に○をつけてください。(21)

- 1 1 年目と 2 年目に同じ額ずつ消費する
 - 2 1 年目に、より多く消費する
 - 3 2 年目に、より多く消費する
-

(4) 利率が年率4%の時はどうですか。当てはまるものを**1つ**選び、その番号に○をつけてください。(22)

- 1 1 年目と 2 年目に同じ額ずつ消費する
 - 2 1 年目に、より多く消費する
 - 3 2 年目に、より多く消費する
-

(5) 利率が年率6%の時はどうですか。当てはまるものを**1つ**選び、その番号に○をつけてください。(23)

- 1 1 年目と 2 年目に同じ額ずつ消費する
- 2 1 年目に、より多く消費する
- 3 2 年目に、より多く消費する

問 7 あなたは今から 10 年間生存し、10 年後には死ぬことが確実にわかっているものとします。今から死ぬまでの 10 年間、生活に必要な住居や品物を国から与えられるとします。**その総量が決まっている**とした場合、あなたは次のどのパターンを選びますか。当てはまるものを**1つ**選び、その番号に○をつけてください。(24)

<p>1 毎年同じ 生活レベル</p>	<p>2 最初の方の生活レベルを低くし、 だんだん生活レベルを上げる</p>	<p>3 最初の方の生活レベルを高くし、 だんだん生活レベルを下げる</p>
<p>付問 7-1 それは次のどの理由がより当てはまりますか。当てはまるものを1つ選び、その番号に○をつけてください。(25)</p> <p>1 一旦、高い生活水準を味わうと、それを下げるのは苦痛だから</p> <p>2 楽しみは後にとっておきたいから</p> <p>3 その他</p>	<p>付問 7-2 それは次のどの理由がより当てはまりますか。当てはまるものを1つ選び、その番号に○をつけてください。(26)</p> <p>1 最初の生活水準を高くすると、その思い出が後まで残るから</p> <p>2 楽しみは早く味わいたいから</p> <p>3 その他</p>	

【全員の方にお尋ねします】

問 8 あなたは、あなたより豊かな生活をしている人たちが住む町で暮らすのと、貧しい人が住む町で暮らすのと、どちらを選びますか。ただし、安全性や利便性などは変わらないとします。当てはまるものを**1つ**選び、その番号に○をつけてください。(27)

- 1** 自分より豊かな生活をしている人たちが住む町で暮らす
- 2** 自分より貧しい人が住む町で暮らす
- 3** 自分と同じくらいの生活をしている人たちが住む町で暮らす
- 4** どちらでもよい

問 9 あなたが 1 万円を出すと 9 万円の補助が政府から出て、合計 10 万円が**あなたの知らない人**に渡されます。あなたはこの 1 万円を出しますか。当てはまるものを**1つ**選び、その番号に○をつけてください。(28)

- 1** 出す
- 2** 出さない

問 10 あなたが 1 万円を出すと 9 万円の補助が政府から出て、合計 10 万円が**あなたの親しい人**に渡されます。あなたはこの 1 万円を出しますか。当てはまるものを**1つ**選び、その番号に○をつけてください。(29)

- 1** 出す
- 2** 出さない

問 11 あなたが 1000 万円を拾ったところ、落とし主が現れなかったので全額もらえることになったとします。あなたはその 1000 万円をどうしますか。当てはまるものを**1つ**選び、その番号に○をつけてください。(30) (31-33)

- 1** 全額、自分や家族で使う
- 2** 一部を慈善団体に寄付する → 寄付する額

--	--	--

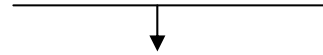
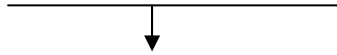
 万円

問 12 半々の確率で当たりか外れになり、当たった場合には 20 万円もらえますが、外れた場合には何ももらえない宝くじがあります。あなたは**このくじが 10 万円で売ってれば買いますか**。当てはまるものを**1つ**選び、その番号に○をつけてください。

(34)

1 買う

2 買わない



付問 12-1 問 12 の宝くじが**いくらまで高くなっても買いますか**。ぎりぎりの値段をお書きください。

付問 12-2 問 12 の宝くじが**いくらまで安くなれば買いますか**。ぎりぎりの値段をお書きください。

(35, 36)

(37, 38)

万円

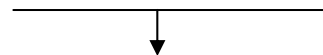
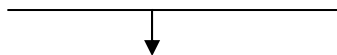
万円

問 13 1/1000 の確率であたり、当たった場合には 100 万円もらえますが、外れた場合には何ももらえない宝くじがあります。あなたは**このくじが 1000 円で売ってれば買いますか**。当てはまるものを**1つ**選び、その番号に○をつけてください。

(39)

1 買う

2 買わない



付問 13-1 問 13 の宝くじが**いくらまで高くなっても買いますか**。ぎりぎりの値段をお書きください。

付問 13-2 問 13 の宝くじが**いくらまで安くなれば買いますか**。ぎりぎりの値段をお書きください。

(40-45)

(46-48)

円

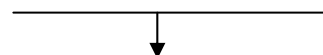
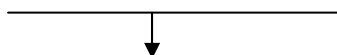
円

問 14 半々の確率で当たりか外れになり、当たった場合には 20 万円もらえますが、外れた場合には何ももらえない宝くじがあります。あなたがこの宝くじをもらったとしてください。**このくじを 10 万円で買いたいという人がいれば、あなたは売りますか**。当てはまるものを**1つ**選び、その番号に○をつけてください。

(49)

1 売る

2 売らない



付問 14-1 問 14 の宝くじが**いくらまで安くなっても売りますか**。ぎりぎりの値段をお書きください。

付問 14-2 問 14 の宝くじが**いくらまで高くなれば売りますか**。ぎりぎりの値段をお書きください。

(50, 51)

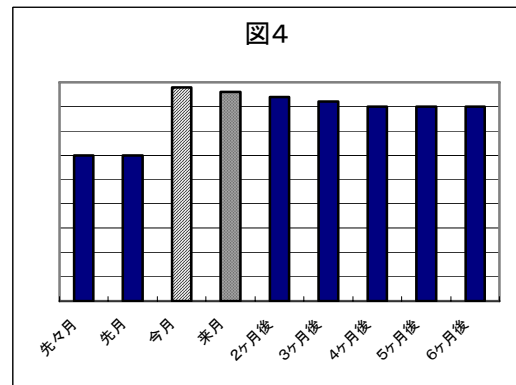
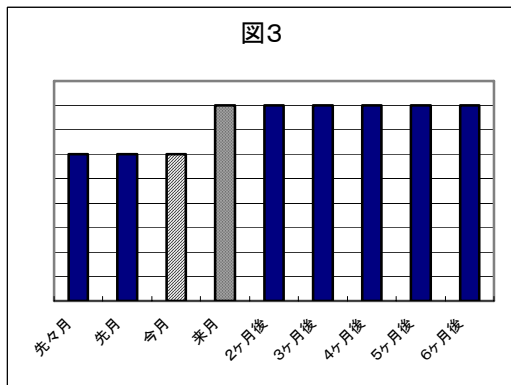
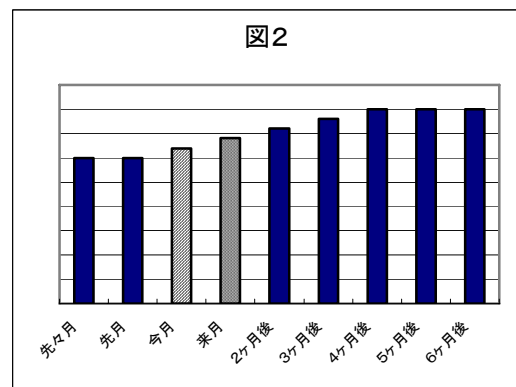
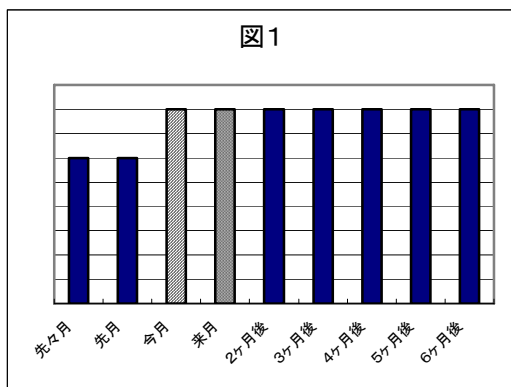
(52, 53)

万円

万円

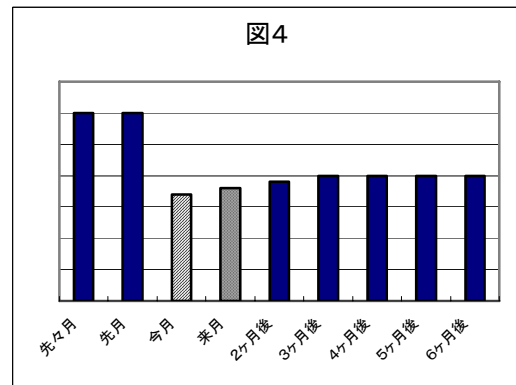
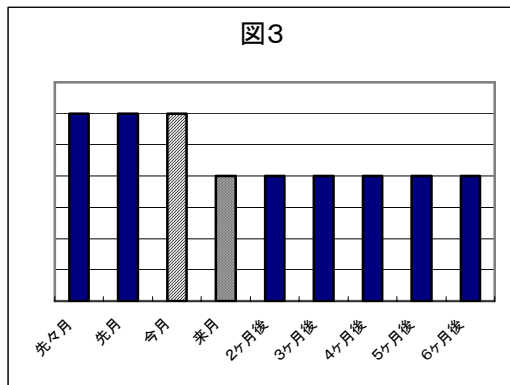
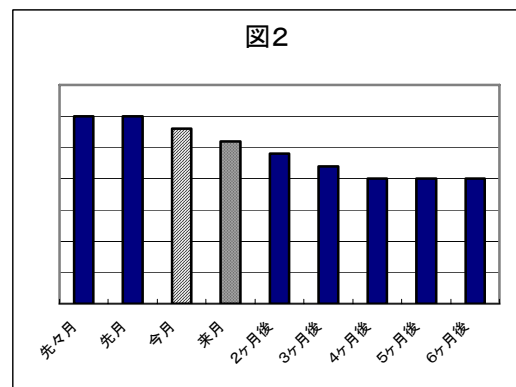
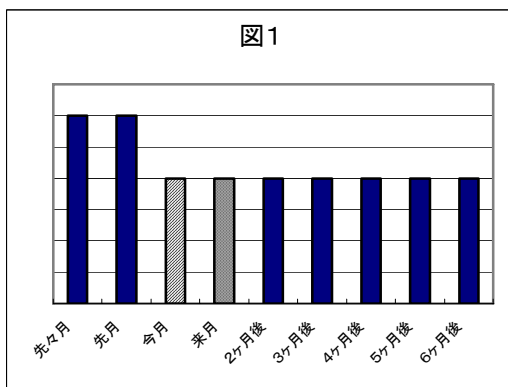
問 15 仮に、現在までのあなたの月収は **30 万円** だったとします。来月から月収が **40 万円** に上がり、**その後はずっとそのまま変わらない**ことが今初めて分かったとします。あなたが今から取るであろう消費行動として、当てはまるものを**1つ**選び、その番号に○をつけてください。(下図を参考にしてください) (54)

- 1 今すぐ消費額を増やし、以後その水準をずっと維持する (図 1)
- 2 今から少しずつ消費額を増やしていき、徐々に横ばいに近づける (図 2)
- 3 ひとまずこれまでの消費額を維持し、来月から消費水準を増やし、以後はその水準を維持する (図 3)
- 4 ひとまず大きく消費額を増やし、その後徐々に低下させてゆく (図 4)
- 5 消費水準を変更しない
- 6 その他 (具体的に)



問 16 仮に、現在までのあなたの月収が **30 万円** だったとします。来月から月収が **20 万円** に下がり、**その後はずっとそのまま変わらない**ことが今初めて分かったとします。あなたが今から取るであろう消費行動として、当てはまるものを**1つ**選び、その番号に○をつけてください。(下図を参考にしてください) (55)

- 1 今すぐ消費額を減らし、以後その水準をずっと維持する (図 1)
- 2 今から少しずつ消費額を減らしていき、徐々に横ばいに近づける (図 2)
- 3 ひとまずこれまでの消費額を維持し、来月から消費水準を減らし、以後はその水準を維持する (図 3)
- 4 ひとまず大きく消費額を減らし、その後徐々に増やしていく (図 4)
- 5 消費水準を変更しない
- 6 その他 (具体的に)



問 17 全体として、今あなたは**どの程度幸福**だと感じていますか。「非常に幸福」を10点、「非常に不幸」を0点、「幸福とも不幸ともどちらともいえない」を5点として、あなたは何点ぐらいになると思いますか。当てはまるものを**1つ**選び、その番号に○をつけてください。

(点)	10	9	8	7	6	5	4	3	2	1	0
	非常に幸福					い ど ち ら も い え な い					非常に不幸

(56, 57)

問 18 あなたは、**2, 3年前のご自分に比べて**現在のご自分はより幸福に暮らしていると思いますか、そうでないと思いますか。当てはまるものを**1つ**選び、その番号に○をつけてください。

(58)

- 1 2, 3年前より幸福
- 2 2, 3年前とほぼ同じ
- 3 2, 3年前より不幸
- 4 わからない

問 19 あなたはふだんの生活で**他の人の生活水準を意識していますか**。当てはまるものを**1つ**選び、その番号に○をつけてください。

(59)

- 1 ほかの人の生活水準を意識している → 付問 19-1 から付問 19-3 へお進みください
- 2 ほかの人の生活水準は意識していない → 問 20 へお進みください

(問 19 で「1」と答えた人におたずねします。)

付問 19-1 **他の人の生活水準はあなたの生活水準と比べて高い**と思いますか。当てはまるものを**1つ**選び、その番号に○をつけてください。

(60)

- 1 自分よりかなり低い
- 2 どちらかといえば自分より低い
- 3 だいたい自分と同じくらい
- 4 どちらかといえば自分より高い
- 5 自分よりかなり高い

(問 19 で「1」と答えた人におたずねします。)

付問 19-2 **他の人の生活水準とあなたの生活水準の差は2, 3年前と比べて大きくなった**と思いますか。当てはまるものを**1つ**選び、その番号に○をつけてください。

(61)

- 1 2, 3年前よりかなり小さくなった
- 2 どちらかといえば2, 3年前より小さくなった
- 3 だいたい2, 3年前と同じくらい
- 4 どちらかといえば2, 3年前より大きくなった
- 5 2, 3年前よりかなり大きくなった
- 6 生活水準が逆転した

(問 19 で「1」と答えた人におたずねします。)

付問 19-3 付問 19-1 であなたは誰と生活水準を比べましたか。もっとも当てはまる番号1つに○をつけてください。

- 1 近所に住んでいる人
- 2 学校時代の同級生
- 3 親戚・親族
- 4 子供の同級生の家庭
- 5 勤め先の会社の同年齢・同学歴または同期入社の人
- 6 勤め先の会社で(年齢・学歴・入社年に関わらず)ほぼ同じ仕事をしている人
- 7 同業他社で同年齢・同学歴または同期入社の人
- 8 同業他社で(年齢・学歴・入社年に関わらず)ほぼ同じ仕事をしている人
- 9 日本全体の平均的な人
- 10 世界全体の平均的な人
- 11 上記以外の知人・友人
- 12 その他(具体的に)
- 13 わからない

【全員の方にお尋ねします】

問 20 あなたは普段お出かけになる時に、傘をもって出かけるのは降水確率が何%以上だとと思う時ですか。

┆	┆	┆	┆
---	---	---	---

%以上

(64-66)

問 21 旅行のため乗る電車の座席指定を予約しているとき、あなたは、通常、電車の出発時刻の何分前に駅に着くようにしていますか。当てはまるものを1つ選び、その番号に○をつけてください。

- | | | | |
|------------|-----------|----------|--------|
| 1 出発時刻ぎりぎり | 2 5分前 | 3 10分前 | 4 15分前 |
| 5 20分前 | 6 30分前 | 7 40分前 | 8 50分前 |
| 9 1時間前 | 10 1時間以上前 | 11 わからない | |

(67, 68)

問 22 あなたは、物事を決断するときに、リスクをとる方ですか、リスクをさける方ですか。「必ずリスクをとる」を10点、「必ずリスクをさける」を0点、「どちらともいえない」を5点として、あなたは何点くらいになると思いますか。当てはまるものを1つ選び、その番号に○をつけてください。

(点)	必ず とる リス ク	9	8	7	6	5	4	3	2	1	0	必ず さけ る リス ク
	1 0											

(69, 70)

Q5 あなたとあなたの配偶者の**職業**は次のどれにあたりますか。当てはまるものを**1つ**選び、番号をご記入ください。

あなた

(17, 18)

配偶者

(19, 20)

- 1 事務職（一般・営業職など）
- 2 販売職（小売店主、販売店員、外交員など）
- 3 管理職（課長以上の公務員又は会社員、会社役員など）
- 4 専門的・技術的職業（教員、医師、技術者、作家など）
- 5 サービス職（理美容師、ウェ이터・ウェイトレス、タクシー運転手、保安関係従業員など）
- 6 現業職（大工、修理工、生産工程作業員など）
- 7 農林漁業
- 8 主婦・主夫（パートタイム従業者）
- 9 主婦・主夫（無職の）
- 10 学生
- 11 無職（主婦・主夫を除く）
- 12 その他（ ）

【以下の付問 Q5-1 から付問 Q5-4 までは、Q5 で「あなた」の欄に「1」～「7」とお答えの方におたずねします。それ以外の方は Q6 へお進みください】

付問 Q5-1 あなたの**勤務形態**は次のどれにあたりますか。当てはまるものを**1つ**選び、その番号に○をつけてください。(21)

- | | |
|---------------|--------|
| 1 会社員・団体職員 | 2 公務員 |
| 3 会社経営者・役員 | 4 自営業主 |
| 5 家族従業員（自営業の） | |

付問 Q5-2 あなたは、現在のお勤め先に**何年勤続**されていますか。当てはまるものを**1つ**選び、その番号に○をつけてください。(22)

- | | | |
|------------|------------|------------|
| 1 1年未満 | 2 1～5年未満 | 3 5～10年未満 |
| 4 10～20年未満 | 5 20～30年未満 | 6 30～40年未満 |
| 7 40年以上 | | |

付問 Q5-3 あなたの**勤め先の従業員数**はおよそ何人ですか。本社・支社・支店・営業所・工場など全てを含めたおよその人数をお答えください。また、官公庁にお勤めの方は「9 官公庁」を選んでください。当てはまるものを**1つ**選び、その番号に○をつけてください。(23)

- | | | |
|----------------|------------|------------|
| 1 1～5人 | 2 6～29人 | 3 30～99人 |
| 4 100～299人 | 5 300～499人 | 6 500～999人 |
| 7 1,000～4,999人 | 8 5,000人以上 | 9 官公庁 |

付問 Q5-4 あなたのお仕事の業種は次のどれに当たりますか。当てはまるものを1つ選び、その番号に○をつけてください。(24, 25)

- | | | |
|-----------------|-----------|----------|
| 1 農林業 | 2 鉱業 | 3 建設業 |
| 4 製造業 | 5 卸売業・小売業 | 6 金融・保険業 |
| 7 不動産業 | 8 運輸・通信業 | |
| 9 電気・ガス・水道・熱供給業 | 10 サービス業 | 11 その他 |

【全員の方にお尋ねします】

Q6 あなたは現在お子さんをお持ちですか。当てはまるものを1つ選び、その番号に○をつけてください。(26) (27, 28)

- 1 子供がいない → Q7 へ
- 2 子供がいる → お子さんの数は 人 → 付問 Q6-1 へ

付問 Q6-1 あなたのお子さんのうち最も下のお子さんは、現在何歳ですか。

(29, 30)

歳

Q7 あなたとあなたの配偶者の昨年一年間のボーナスを含めた税込み労働所得（事業所得を含む）はおよそいくらでしたか。当てはまるものを下から1つ選び、番号をご記入ください。

- | | |
|---|--|
| <p>あなた <input style="width: 40px; height: 20px; border: 1px solid black; border-style: dashed;" type="text"/></p> <p>(31, 32)</p> <p>1 なし</p> <p>3 100～200 万円未満</p> <p>5 400～600 万円未満</p> <p>7 800～1,000 万円未満</p> <p>9 1,200～1,400 万円未満</p> | <p>配偶者 <input style="width: 40px; height: 20px; border: 1px solid black; border-style: dashed;" type="text"/></p> <p>(33, 34)</p> <p>2 100 万円未満</p> <p>4 200～400 万円未満</p> <p>6 600～800 万円未満</p> <p>8 1,000～1,200 万円未満</p> <p>10 1,400 万円以上</p> |
|---|--|

付問 Q7-1 あなたの昨年の税込み年間総収入額は、一昨年の額と比べてどのくらい変化しましたか。当てはまるものを1つ選び、その番号に○をつけてください。

増	5	4	3	2	1	変	1	2	3	4	減	5
加	%	%	%	%	%	わ	%	%	%	%	少	%
	以	の	の	の	の	ら	の	の	の	の	の	以
	上	増	増	増	増	な	減	減	減	減	少	上
	の	加	加	加	加	い	少	少	少	少	の	の
	1	0	9	8	7	5	4	3	2	1	0	

(35, 36)

Q8 現在あなたが同居しているご家族の**家族形態**は、次のどれに当たりますか。当てはまるものを**1つ**選び、その番号に○をつけてください。(37)

- 1 単身
- 2 夫婦だけ
- 3 夫婦と子供
- 4 片親と子供
- 5 夫婦と子供と親
- 6 夫婦と子供と親と夫婦の兄弟姉妹
- 7 それ以外（具体的に)

Q9 **今年**のあなたの**世帯の人数**は何人ですか。

(38, 39)

	-	
--	---	--

人

Q10 **昨年**のあなたの**世帯の人数**は何人でしたか。

(40, 41)

	-	
--	---	--

人

Q11 あなたの**世帯全体**の、**昨年の消費額**は平均すると1ヶ月当たりいくらぐらいですか。公共料金の支払いや光熱費は含みますが、税金・社会保険料、住宅ローンの返済額は除きます。

(42-44)

	-			
--	---	--	--	--

万円ぐらい

付問 Q11-1 あなたの**世帯全体の昨年の総消費額**は、その一昨年の額と比べてどのくらい変化しましたか。当てはまるものを**1つ**選び、その番号に○をつけてください。

増	5	4	3	2	1	変	1	2	3	4	減	5
加	%	%	%	%	%	わ	%	%	%	%	少	%
	以	の	の	の	の	ら	の	の	の	の	以	以
	上	増	増	増	増	な	減	減	減	減	上	上
	の	加	加	加	加	い	少	少	少	少	の	の
	1	0	9	8	7	5	4	3	2	1	0	0

(45, 46)

付問 Q11-2 あなたの**世帯全体の来年の総消費額**は、今年の額と比べてどのくらい変化すると予想していますか。当てはまるものを**1つ**選び、その番号に○をつけてください。

増	5	4	3	2	1	変	1	2	3	4	減	5
加	%	%	%	%	%	わ	%	%	%	%	少	%
	以	の	の	の	の	ら	の	の	の	の	以	以
	上	増	増	増	増	な	減	減	減	減	上	上
	の	加	加	加	加	い	少	少	少	少	の	の
	1	0	9	8	7	5	4	3	2	1	0	0

(47, 48)

Q18 あなたの現在の**お住まいの種類**は、次のどれに当たりますか。当てはまるものを**1つ**選び、その番号に○をつけてください。(56)

- 1 持家（一戸建て）
- 2 持家（集合住宅）
- 3 民間の借家（一戸建て、集合住宅）
- 4 供給住宅（社宅、公務員住宅）
- 5 公営の借家（住宅公団、住宅供給公社、県営住宅など）
- 6 借間、下宿
- 7 住み込み、寄宿舎、独身寮など
- 8 その他

Q19 あなたのお宅の**世帯全体**の**昨年**の**年間収入**は、ボーナスを含めた税込みでどのくらいになりますか。（学生の方はご実家の収入をお答えください。）以下から最も近いものを**1つ**選び、その番号に○をつけてください。(57)

- | | |
|-------------------|-------------------|
| 1 100万円未満 | 2 100～200万円未満 |
| 3 200～400万円未満 | 4 400～600万円未満 |
| 5 600～800万円未満 | 6 800～1,000万円未満 |
| 7 1,000～1,200万円未満 | 8 1,200～1,400万円未満 |
| 9 1,400万円以上 | 10 わからない |

Q20 あなたのお宅の**世帯全体**が所有している**住宅、土地などの資産**は、現在の評価額でどれくらいになりますか。（学生の方はご実家の住宅・土地資産についてお答えください。）当てはまるものを**1つ**選び、その番号に○をつけてください。(58, 59)

- | | | |
|-------------------|-------------------|----------|
| 1 所有していない | 2 500万円未満 | |
| 3 500～1,000万円未満 | 4 1,000～1,500万円未満 | |
| 5 1,500～2,000万円未満 | 6 2,000～3,000万円未満 | |
| 7 3,000～4,000万円未満 | 8 4,000～5,000万円未満 | |
| 9 5,000万円～1億円未満 | 10 1億円以上 | 11 わからない |

Q21 あなたのお宅の**世帯全体**の**金融資産残高**（預貯金・株・保険等）はどれくらいになりますか。（学生の方はご実家の金融資産残高をお答えください。）当てはまるものを**1つ**選び、その番号に○をつけてください。(60, 61)

- | | | |
|-------------------|---------------------|----------|
| 1 250万円未満 | 2 250～500万円未満 | |
| 3 500～750万円未満 | 4 750～1,000万円未満 | |
| 5 1,000～1,500万円未満 | 6 1,500～2,000万円未満 | |
| 7 2,000～3,000万円未満 | 8 3,000万円～5,000万円未満 | |
| 9 5,000万円～1億円未満 | 10 1億円以上 | 11 わからない |

Q22 あなたがお持ちの金融資産の番号をすべて○で囲んでください。 (62, 63)

- | | | | |
|---------|----------------|-----------------------|------|
| 1 銀行預金 | 2 郵便貯金 | 3 生命保険 | 4 株式 |
| 5 投資信託 | 6 外貨預金 | 7 先物・オプション | |
| 8 日本の国債 | 9 外国債 | 10 個人年金 (生命保険会社や郵便年金) | |
| 11 企業年金 | 12 金融資産はもっていない | | |

Q23 失礼ですが、あなたは現在、**負債(借金)がおありですか**。負債には住宅ローンを含めます。当てはまるものを**1つ**選び、その番号に○をつけてください。

(64)

- 1 負債はない → Q24 へお進みください。
- 2 負債がある → 付問 Q23-1 と付問 Q23-2 へお進みください。

付問 Q23-1

住宅ローンをお持ちの方は、現在いくら**住宅ローン**が残っていますか。当てはまるものを**1つ**選び、その番号に○をつけてください。 (65)

- | | |
|--------------------|--------------------|
| 1 250 万円未満 | 2 250～500 万円未満 |
| 3 500～750 万円未満 | 4 750～1,000 万円未満 |
| 5 1,000～1,500 万円未満 | 6 1,500～2,000 万円未満 |
| 7 2,000～3,000 万円未満 | 8 3,000 万円以上 |
| | 9 住宅ローンはない |

付問 Q23-2

住宅ローン以外の負債はありますか。当てはまるものを**1つ**選び、その番号に○をつけてください。 (66)

- 1 住宅ローン以外の負債はない
- 2 住宅ローン以外の負債がある

【全員の方にお尋ねします】

Q24 あなたは**何年くらい先**のことを考えて毎月の貯蓄額を決めていますか。住宅ローンの返済も貯蓄に含めます。当てはまるものを**1つ**選び、その番号に○をつけてください。

(67)

- | | | | | | |
|----------------|----------|----------|---------|---------|-----------|
| 1 | 2 | 3 | 4 | 5 | 6 |
| 先のことほとんど考えていない | 1～2 年先まで | 3～5 年先まで | 10 年先まで | 20 年先まで | 20 年以上先まで |

Q25 「**あなたの生活水準**」はどの程度だとお考えですか。「もっとも豊か」を10点、「もっとも貧しい」を0点、「中くらいの生活水準」を5点として、あなたの生活水準は何点くらいになると思いますか。当てはまるものを**1つ**選び、その番号に○をつけてください。

(点)	かもっとも豊					中生活水準の					しもっとも貧
	10	9	8	7	6	5	4	3	2	1	0

(68, 69)

Q26 「あなたの育ったご家庭の生活水準」はどの程度だとお考えですか。「もっとも豊か」を10点、「もっとも貧しい」を0点、「中くらいの生活水準」を5点として、あなたの育った家庭の生活水準は何点くらいになると思いますか。当てはまるものを**1つ**選び、その番号に○をつけてください。

	か					中					し	
	も					生					も	
	っ					活					い	
	と					水					っ	
	も					準					と	
	も					の					も	
	豊										貧	
(点)	10	9	8	7	6	5	4	3	2	1	0	(70, 71)

Q27 あなたが**お生まれになった都道府県名**をお答えください。外国で生まれた方は、国名をお答えください。 (72, 73)

都道府県名 : _____ 外国 : _____

Q28 あなたはどの程度、**喫煙の習慣**がありますか。以下から最も近いものを**1つ**選び、その番号に○をつけてください。 (74)

- | | |
|----------|-------------|
| 1 全く吸わない | 2 ほとんど吸わない |
| 3 ときどき吸う | 4 1日10本程度吸う |
| 5 1日1箱程度 | 6 1日2箱以上 |

Q29 あなたはどの程度、**飲酒の習慣**がありますか。以下から最も近いものを**1つ**選び、その番号に○をつけてください。 (75)

- 1 全く飲まない
- 2 ほとんど飲まない
- 3 ときどき飲む
- 4 ほぼ毎日缶ビールにして1本程度
- 5 ほぼ毎日缶ビールにして3本程度
- 6 ほぼ毎日缶ビールにして5本以上

Q30 あなたは、宝くじ・サッカーくじ・競馬・競輪・パチンコ等の**ギャンブル**をしますか。当てはまるものを**1つ**選び、その番号に○をつけてください。 (76)

- | | | |
|----------|-----------|------------|
| 1 全くしない | 2 ほとんどしない | 3 年に1回程度する |
| 4 月に1回程度 | 5 週に1回程度 | 6 ほとんど毎日 |

Q31 あなたはどの**宗教を信じていますか**。当てはまるものを**1つ**選び、その番号に○をつけてください。 (77)

- | | | | |
|----------|--------|-------|---------|
| 1 信じていない | 2 神道 | 3 仏教 | 4 キリスト教 |
| 5 イスラム教 | 6 ユダヤ教 | 7 その他 | |

アンケートにご協力いただき、まことにありがとうございました